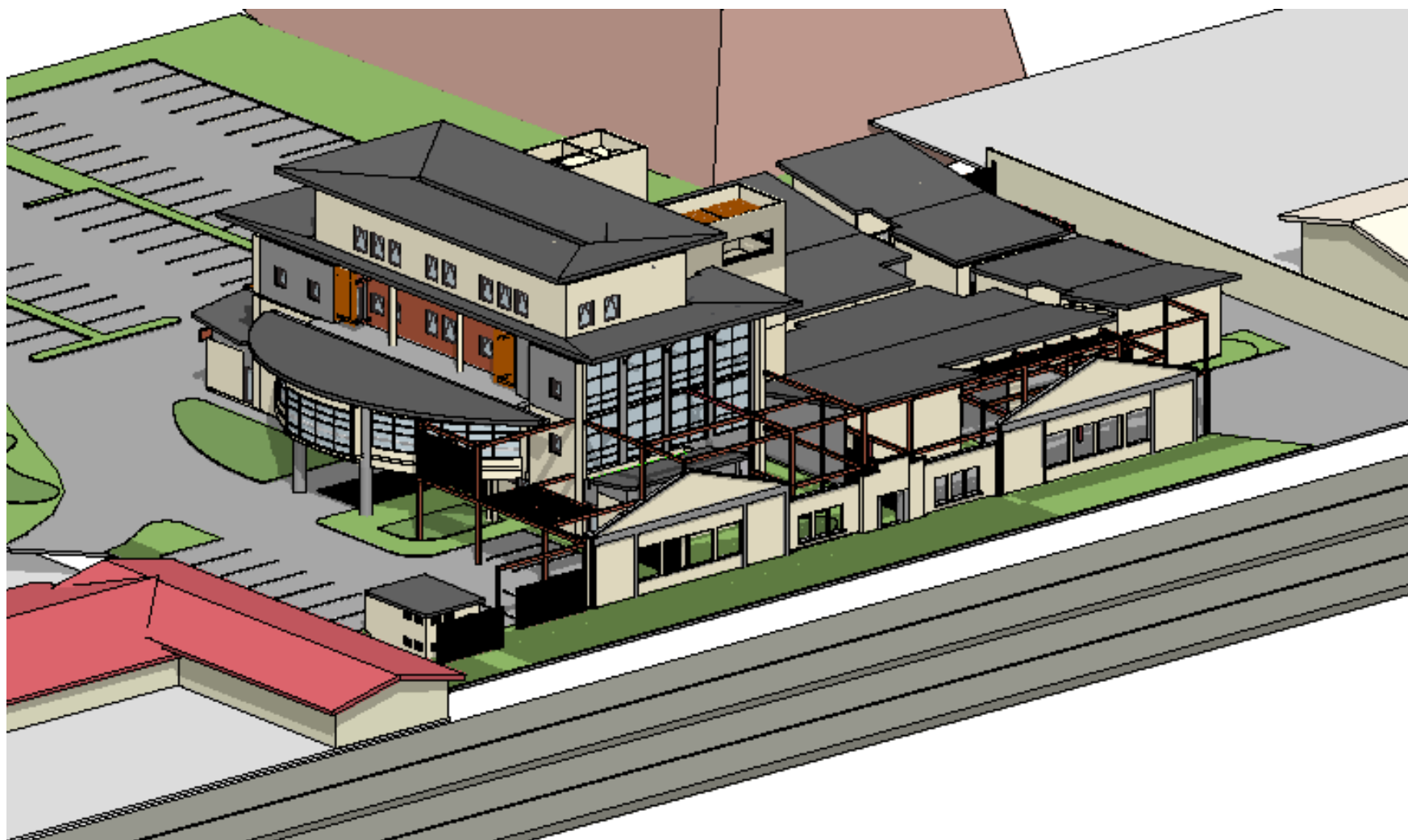


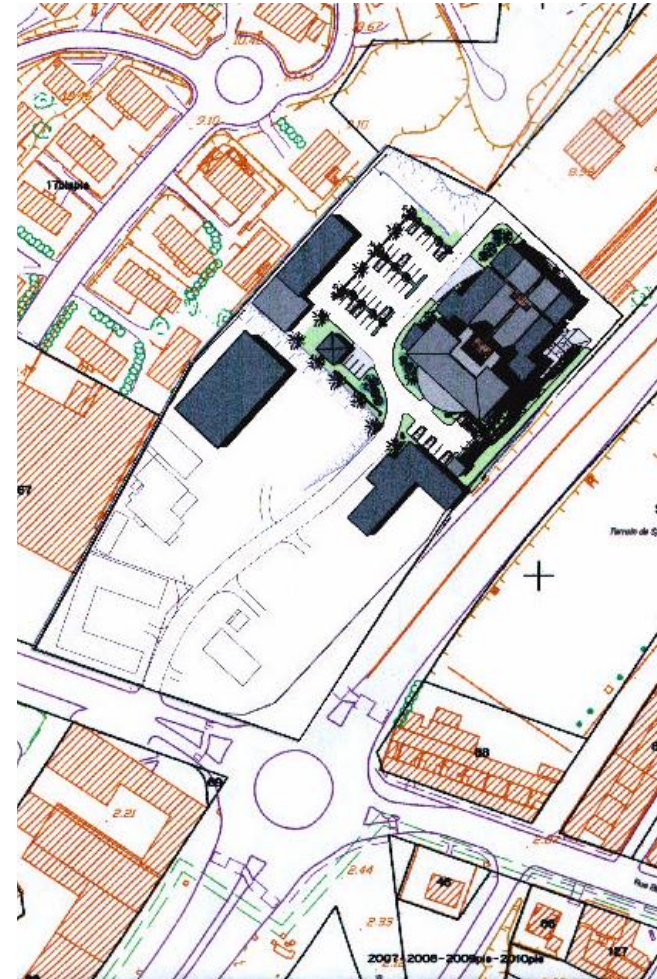
## **LA PEPINIERE D'ENTREPRISES CENTRE SUD**



# UN NOUVEL ESPACE PROFESSIONNEL A NOUMEA

## DESCRIPTIF GENERAL

- ◆ La pépinière Centre Sud située entre le centre ville et la zone industrielle de Ducos, en bordure du rond point Berthelot bénéficie d'un emplacement privilégié et stratégique.
- ◆ Les bâtiments sont construits sur un terrain de 7 500 m<sup>2</sup>.
- ◆ **Plusieurs ensembles de parkings intérieurs** permettent de **desservir efficacement** et d'une manière périphérique **tous les ateliers et bureaux**.
- ◆ Un **espace d'accueil** avec salle d'attente permet un contact facile avec la clientèle des entreprises.
- ◆ Dans les services communs, **un local de reprographie et cinq salles de réunion** climatisées sont à la disposition des entreprises.
- ◆ Une cafétéria confortable et accueillante apporte une note supplémentaire de convivialité.
- ◆ Plusieurs **ensembles de sanitaires** largement dimensionnés (avec cabine de douche) sont en conformité avec le code du travail.
- ◆ **Une signalétique** claire et organisée.
- ◆ L'ensemble est clôturé et éclairé la nuit.



# POURQUOI VOUS INSTALLER A CENTRE SUD ?

## L'INTERET POUR L'ENTREPRENEUR

### *Rapidité d'installation*

- Des **bureaux équipés** (meublés, climatisés, avec téléphone), **opérationnels** dès l'entrée dans les lieux.
- Des **ateliers de plusieurs dimensions** (50, 60, 70, 100, 115 et 130 m<sup>2</sup>) **prêts à l'emploi** : alimentation électrique 220 V force, pré installation 380 V, arrivée et évacuation d'eau...

### *Souplesse de fonctionnement*

- A Centre Sud, votre entreprise peut commencer avec l'espace minimum et **s'étendre sur place** en fonction de vos besoins.
- **Accès 24 heures sur 24, 7 jours sur 7** à vos bureaux et à vos ateliers.

### *Efficacité des services*

- Dès votre entrée, vous avez à **vos dispositions un secrétariat** (standard, dactylographie) et **l'environnement technique** nécessaire à votre activité : photocopieur, fax, PC, banque de données juridiques, machine à relier...

### *Plus de chances de réussir*

- Des charges de fonctionnement réduites.
- Au rond point Berthelot, vous bénéficiez d'une implantation stratégique.
- Le regroupement dans un même lieu de plusieurs entreprises crée **un climat d'échanges fructueux**. L'entreprise logée à Centre Sud n'est ni seule, ni isolée.
- Nos bâtiments ont un aspect solide et sérieux. Installée à Centre Sud, votre entreprise est crédible vis à vis de vos fournisseurs, de vos clients, de votre banque.
- Centre Sud **met à votre disposition un service de conseils et d'assistance** permettant de vous **orienter** dans vos prises de décision.

# DESCRIPTIF DES LOCAUX « ENTREPRISES »

## 1 - Les bureaux

- Situés au 1<sup>er</sup> et au 2<sup>e</sup> étage, les bureaux sont **climatisés individuellement**, murs peints, sol souple, faux-plafond avec point(s) lumineux, **prises électriques, télématiques, téléphone** et internet.
- Le **meublier** est composé au minimum d'un bureau, de plusieurs sièges, d'une armoire haute et de stores.
- Plusieurs bureaux sont directement reliés à des ateliers.

## 2 - Les ateliers

Livré **clos**, chaque atelier se caractérise par :

- Un volet roulant
- un sol en béton lisse
- une hauteur sous toiture variant de 3,50 m à 4,50 m
- une aération par des impostes en partie haute et des extracteurs
- un éclairage par lumière naturelle (bandeaux d'éclairage) et par **points lumineux** (installés)
- une armoire électrique (avec arrivée 380 V) et des **prises électriques** (220 V et 220 V force)
- une **installation téléphonique** (poste fourni)
- une arrivée et une évacuation d'**eau**

Les ateliers ont un accès direct sur les parkings, facilitant la manutention et les livraisons. L'agencement général des ateliers permet l'utilisation aisée d'engins de levage.

# LES PRESTATIONS DE LA PEPINIERE

PRESTATIONS	Inclus dans la redevance mensuelle (✓)	En supplément payant (H.T.)
Domiciliation	✓	
Moyen téléphonique	<b>Ligne directe, un poste par local, standard en cas d'absence</b>	
Réception, distribution du courrier	✓	
Expédition du courrier affranchi	✓	
Affranchissement du courrier		Tarifs OPT
Réception de télécopies Emission de télécopies en Nouvelle- Calédonie, à l'extérieur	✓	Tarif public
Photocopies	<b>100 pages A4 N&amp;B/mois</b>	20 F/page supplémentaire en N&B 60 F/page couleur
Matériel informatique	<b>2 postes en libre service en salle de reprographie</b>	
Salles de réunion	<b>4 demi-journées sur réservation/mois</b>	
Documentation générale et bases de données	<b>En libre service</b>	
Entretien, éclairage des espaces communs et des parkings	✓	
Nettoyage des locaux	✓	

## LES TARIFS (Hors Taxes, mensuels)

<b>ATELIER SIMPLE</b>	<b>QUANTITE</b>	<b>TARIF</b>
45 m2	2	77.000 F
50 m2	2	90.000 F
60 m2	1	99.000 F
87 m2	1	139.000 F
115 m2	1	170.000 F

<b>ATELIER AVEC BUREAU</b>	<b>QUANTITE</b>	<b>TARIF</b>
70 m2	1	120.000 F
100 m2	1	170.000 F
130 m2	1	220.000 F

<b>BUREAU</b>	<b>QUANTITE</b>	<b>TARIF</b>
17 m2	10	75.000 F
20 m2	4	89.000 F
25 m2	2	110.000 F

<b>BUREAU PRESTIGE</b>	<b>QUANTITE</b>	<b>TARIF</b>
17 m2	2	98.000 F
25 m2	1	120.000 F

### Conditions générales

- Centre Sud a été créée à l'initiative de la Province Sud pour contribuer au développement économique. Elle vise l'industrie et l'artisanat de production et les entreprises en phase de démarrage du secteur des services.

- La mise à disposition des moyens est régie **par une convention entre Centre Sud et l'entreprise (établie pour 23 mois)**.

- Selon l'usage, les redevances sont payables d'avance, **une caution** équivalente à 2 mois est versée à l'entrée dans les locaux.

- Pour nous contacter :

[info@centresud.nc](mailto:info@centresud.nc)

Tel : (687) 24 09 70

Fax : (687) 28 91 84

Adresse physique : 1 bis, rue

Berthelot, Doniambo

BP 2510

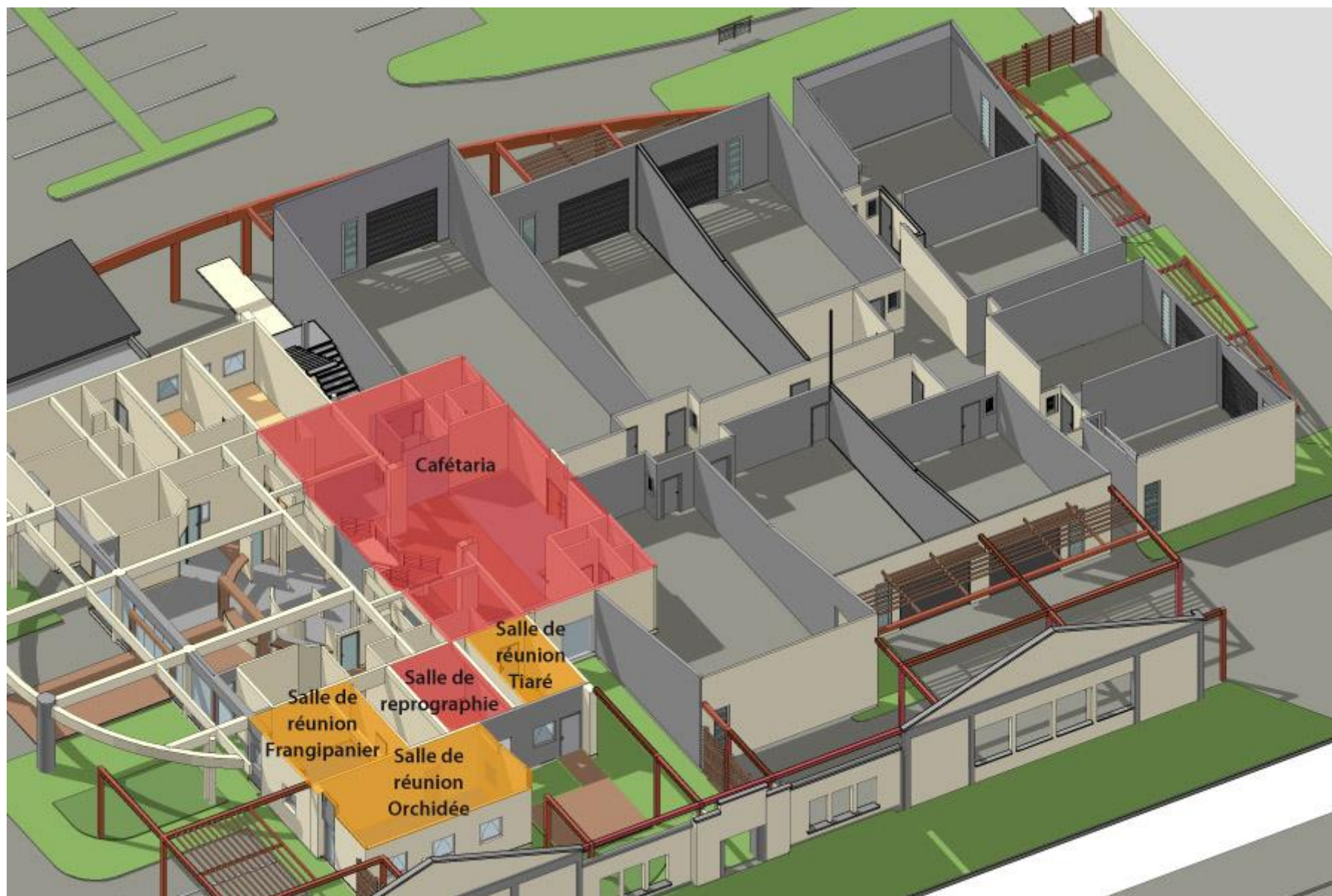
98846 – NOUMEA CEDEX



## REZ DE CHAUSSEE

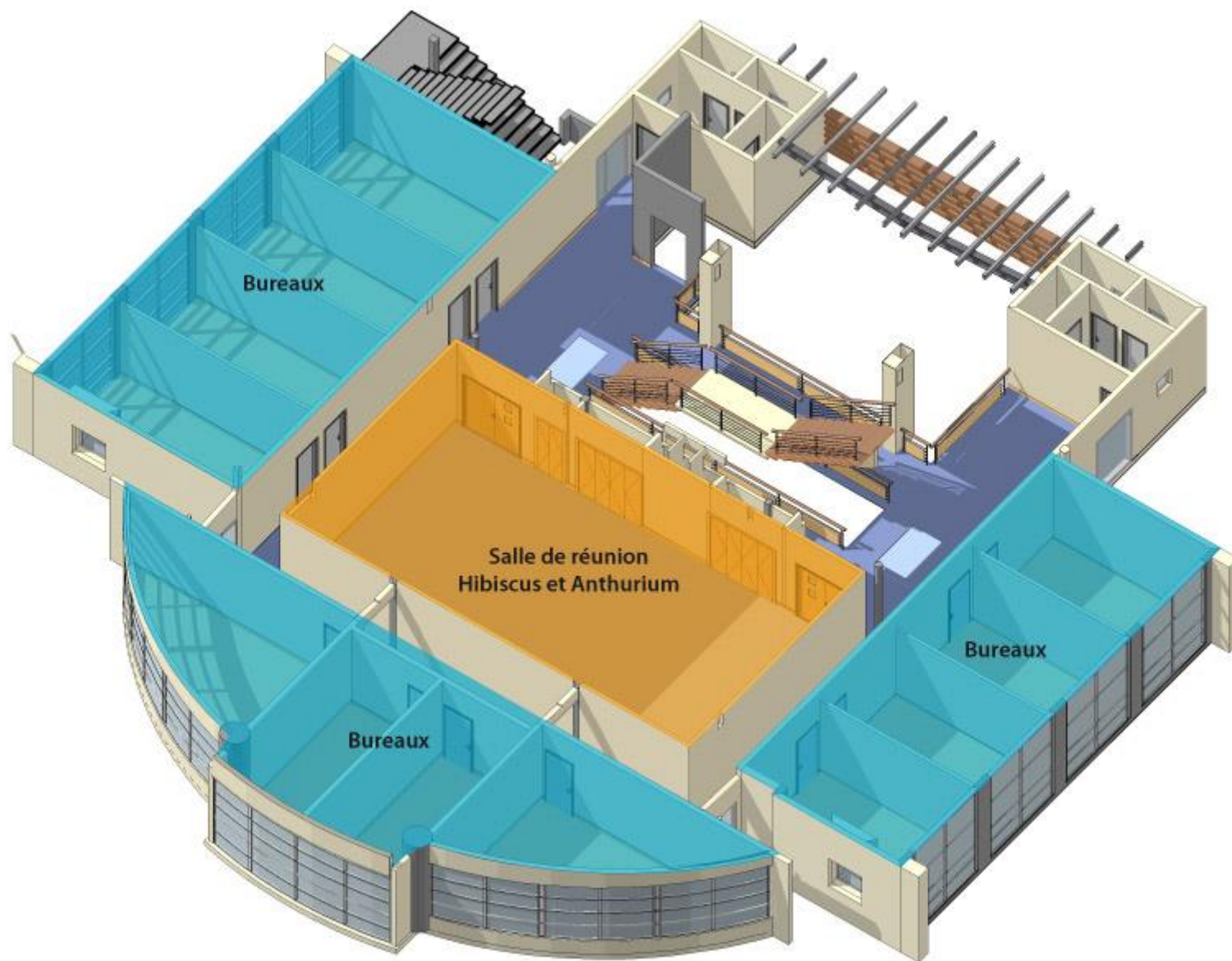


## REZ DE CHAUSSEE : LES ATELIERS

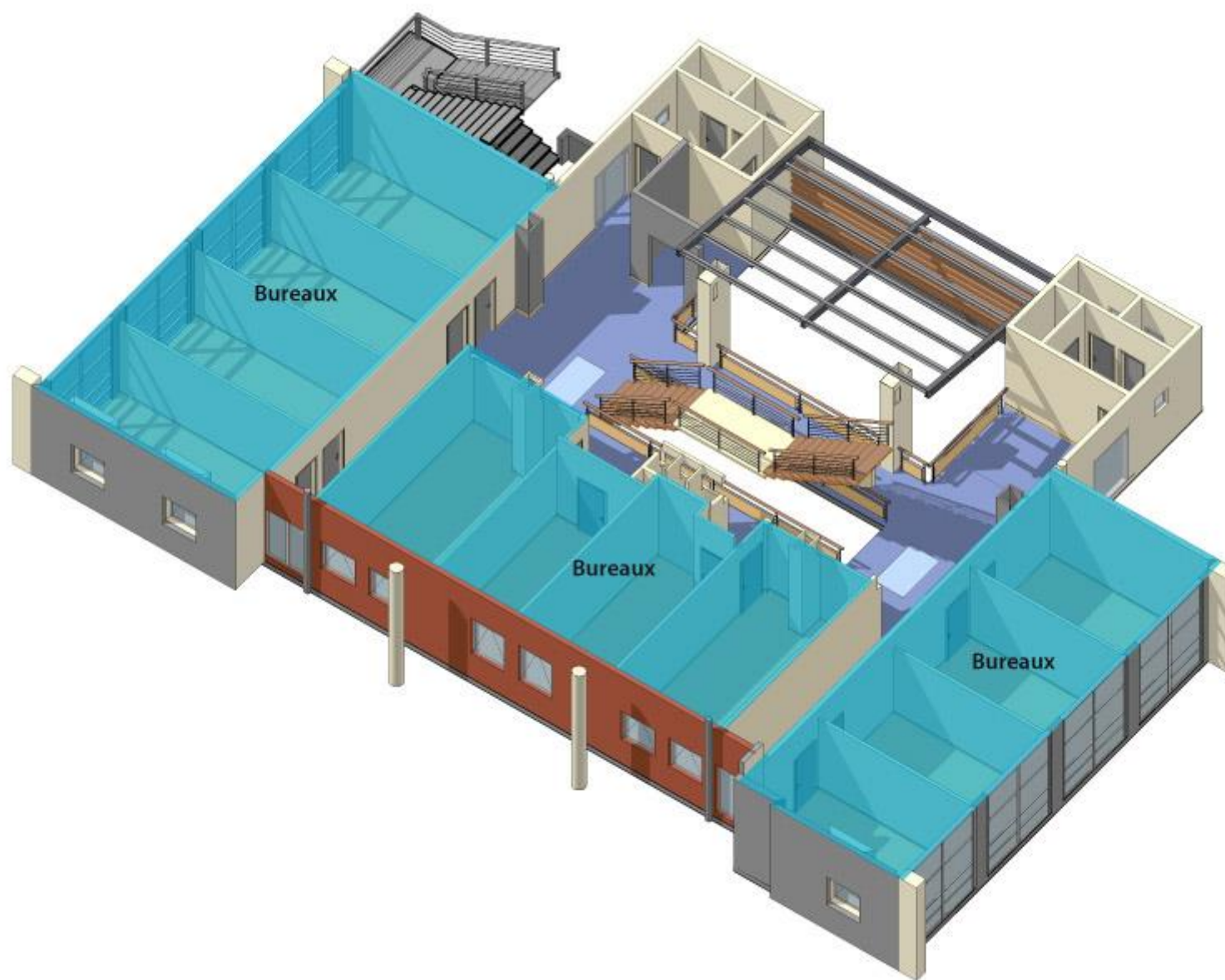




## 1<sup>er</sup> ETAGE



## 2<sup>e</sup> ETAGE



## **LES SALLES DE REUNION ET/OU DE FORMATION**

### ***Salle Tiaré***

*Capacité : 8 personnes*

*Coût : 5.000 F HT / demi-journée*



### ***Salle Frangipanier***

*Capacité : 9 personnes*

*Coût : 6.000 F HT / demi-journée*



### ***Salle Orchidée***

*Capacité : 11 personnes*

*Coût : 8.000 F HT / demi-journée*



### ***Salle Hibiscus ou Anthurium***

*Capacité : 12 personnes*

*Coût : 10.000 F HT / demi-journée*



## **LES SALLES DE REUNION**

### ***Salle Hibiscus et Anthurium***

*Capacité : 30 personnes*

*Coût : 12.000 F HT / demi-journée*



### ***Organisation de pauses pour vos réunions***

*Simple : café, thé et jus*

*Supérieure : café, thé, jus & viennoiseries*

*Complète : café, thé, jus, viennoiseries & cookies*



### ***Vidéoprojecteur***

*Coût : 5.000 F HT / demi-journée*

